



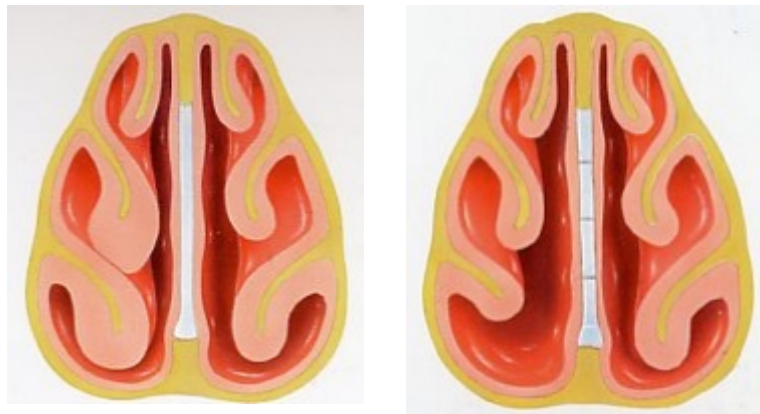
Neusschelpen verkleinen

De neusschelpen zijn plooiën aan de binnenzijde van de neus. Deze plooiën, die bedekt zijn met slijmvlies, hebben tot taak de oppervlakte van de neus van binnen te vergroten. Zo is de neus beter in staat om zijn taak uit te voeren. Door een groter oppervlak wordt de lucht sneller verwarmd, gereinigd en gefilterd.

Te grote neusschelpen

Neusschelpen kunnen te groot zijn door een allergie of door overgevoeligheid voor bepaalde stoffen. Ze geven dan verstoppingsklachten. Een oplossing voor deze klacht is het verkleinen van de neusschelpen. Dit verkleinen kan op verschillende manieren:

- met behulp van het mes of schaar (conchotomie);
- met een elektrisch stroompje onder lokale verdoving (conchacaustiek), zie figuur 1.



Figuur 1: dwarsdoorsnede van de neus. In de neus zijn slijmvliesplooiën zichtbaar. De onderste slijmvliesplooi (concha) links in de figuur is vergroot en wordt met conchacaustiek verkleind.

Conchacaustiek

De conchacaustiek vindt plaats onder lokale verdoving op de polikliniek. U bent dus volledig bij kennis. Vanzelfsprekend is er verdoving noodzakelijk. De verdoving wordt verricht met een verdovingsmiddel via een spray, watjes of via een injectie in de neus. Vervolgens vindt de uiteindelijke behandeling plaats.

De neusschelp wordt via de neusingang op drie plaatsen aangeprikt met een dun naaldje waar vervolgens een elektrisch stroompje doorheen gaat. Voor beide neusgaten duurt dit gezamenlijk ongeveer 1 minuut.

Na de behandeling kunt u direct naar huis.



Bijwerkingen

U kunt een beetje bloedverlies hebben. Dit is meestal kortdurend en gaat vanzelf over.

Nazorg thuis

Van belang is dat u thuis de neus minimaal twee keer per dag spoelt met zout water.

U krijgt een folder mee waarin staat hoe u het zoute water zelf kunt maken en hoe u kunt spoelen.

Enkele weken na de behandeling komt u voor controle op de polikliniek terug.

Resultaat behandeling

Het resultaat van de behandeling is niet direct merkbaar. De eerste dagen tot twee weken zal de neus juist wat meer verstopt zijn door zwelling van de behandelde neusschelp. Vanaf twee weken na de ingreep wordt het effect merkbaar.

Vragen?

Heeft u na de uitleg van uw arts en het lezen van deze folder nog vragen? Stel ze dan gerust aan uw KNO-arts. Bel de polikliniek KNO:

Gelre Apeldoorn

- maandag t/m vrijdag
- 8.30-16.30 uur
- Tel.: 055 – 581 82 02

Gelre Zutphen

- maandag t/m vrijdag
- 8.30 - 16.30 uur
- Tel.: 0575 - 592 802

Gelre Polikliniek Lochem

- Tel.: 0575 - 744 300 (keuze 1)