

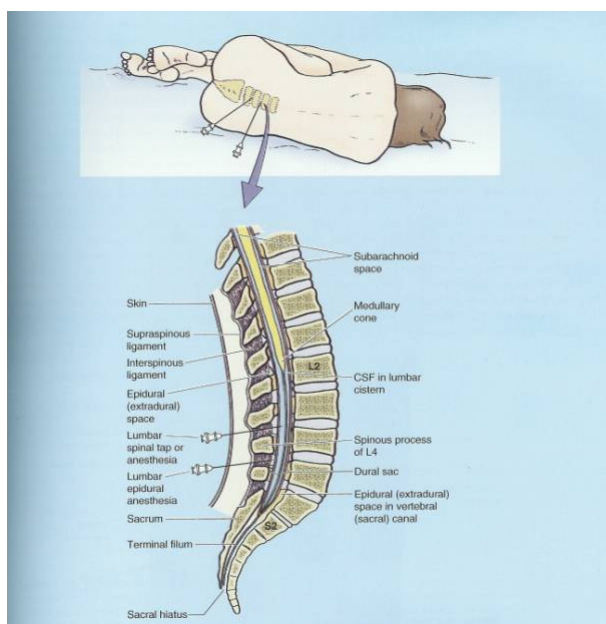


# Lumbaalpunctie

In overleg met uw arts heeft u besloten een lumbaalpunctie te laten uitvoeren in Gelre ziekenhuizen Apeldoorn. Dit onderzoek gebeurt in dag opname. In deze folder kunt u lezen wat een lumbaalpunctie is en wat u kunt verwachten.

## Lumbaalpunctie (=ruggenprik)

Bij een lumbaalpunctie wordt met een holle naald ruggenmergvocht (hersenvocht, liquor) afgenomen. Dit wordt o.a. gedaan om de liquordruk te meten of de samenstelling van de liquor te onderzoeken. Ziekten van het centrale zenuwstelsel kunnen afwijkingen in de samenstelling van de liquor veroorzaken. De plaats van de punctie is tussen de derde en vierde lumbale wervel en of tussen de vierde en de vijfde lumbale wervel (figuur 1).



Figuur 1. Plaats lumbaalpunctie (bron: [www.neuromaas.nl](http://www.neuromaas.nl))

## Vorbereidingen:

- U mag gewoon eten en drinken voor het onderzoek (tenzij de neuroloog anders aangeeft).
- Het onderzoek kan in liggende of zittende houding worden uitgevoerd. Het is prettig als u makkelijk zittende kleding aan heeft.
- Houd er rekening mee dat u na het onderzoek niet meteen naar huis mag, maar nog tot maximaal twee uur na de punctie bedrust heeft.
- Als u antistolling gebruikt (zoals Marcoumar, Sintrom of Fraxiparine Forte) spreekt de arts met u af hoe lang van tevoren u hiermee moet stoppen.



## Waar meldt u zich?

Op de afgesproken dag en tijd meldt u zich aan bij de aanmeldzuil in de centrale hal. Daarna gaat u door naar de balie van de secretaresse op de verpleegafdeling Neurologie A5, route 102. Een verpleegkundige neemt eerst een opnamegesprek met u af.

## Het onderzoek

Na het opnamegesprek begint de arts zo spoedig mogelijk met de lumbaalpunctie. Bent u zeer gespannen voor het onderzoek? Vertel dit dan van tevoren aan de arts? De meeste patiënten ervaren de prik in de rug in het algemeen hetzelfde als een prik in de arm om bloed af te nemen.

## Na het onderzoek

Na het onderzoek is het van belang dat u twee uur platte bedrust houdt. Voor toiletbezoek mag u wel uit bed. Op voorschrift van de arts kan de noodzakelijke bedrust korter zijn.

## Bloedonderzoek

Tijdens uw opname neemt een medewerker van het laboratorium wat bloed bij u af voor nader onderzoek. Wordt u ontslagen vóór 13.00 uur? Dan moet u zelf, voordat u naar huis gaat, even bloed laten prikken bij het bloedafname laboratorium, route 3.

## Naar huis

Na de platte bedrust en geen bijzonderheden mag u naar huis. U krijgt een afspraak mee voor de polikliniekcontrole.

## Bijwerkingen

Een enkele keer gebeurt het dat u na het onderzoek last heeft van hoofdpijn (meestal verergert dit bij overeind komen), misselijkheid, soms braken, of duizeligheid. Neem dan thuis zoveel mogelijk platte bedrust. U mag wel gewoon douchen en naar het toilet gaan. U kunt eventueel paracetamol innemen.

Zijn deze klachten 48 uur na het onderzoek nog niet over? Neem dan contact op met:

- polikliniek Neurologie, tel: **055 - 581 84 00**
- afdeling Neurologie A5, tel: **055 - 581 88 51**

De secretaresse of verpleegkundige neemt dan contact op met de dienstdoende neuroloog om uw klachten door te spreken en vertelt u vervolgens wat u kunt doen.

## Uitslag

De uitslag is na drie weken bekend. Deze krijgt u te horen tijdens uw polikliniek bezoek aan de neuroloog.



## Vragen?

Heeft u na het lezen van deze folder nog vragen? Neem dan contact op met de verpleegafdeling Neurologie via tel: 055 - 581 88 51.

